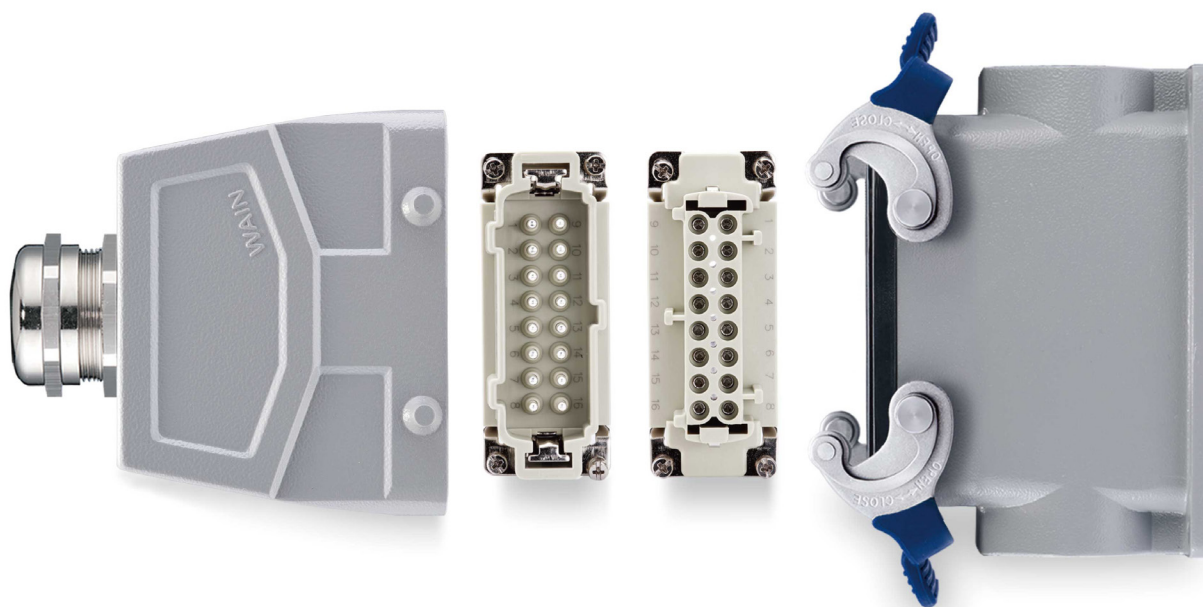


## HE 系列

最常规的标准型连接器



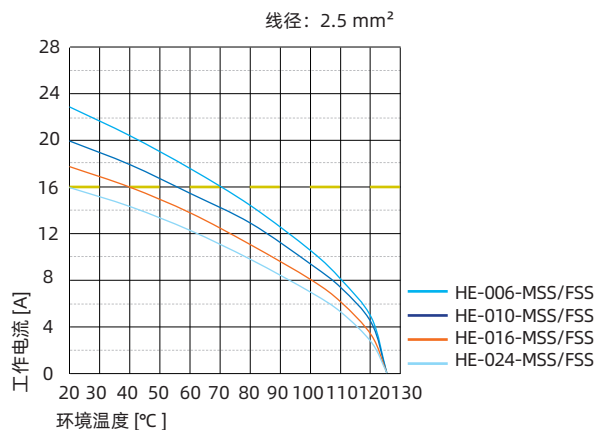
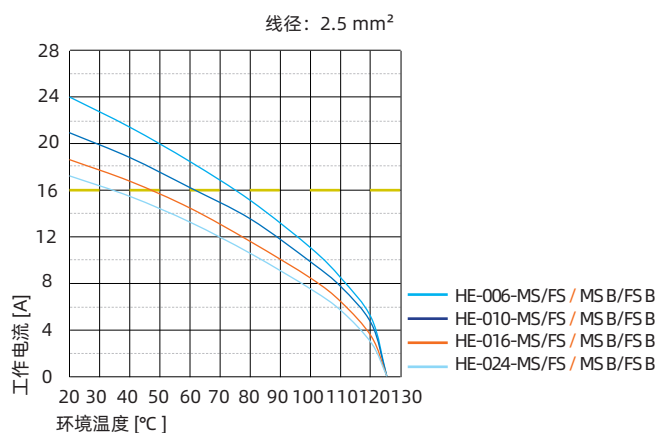
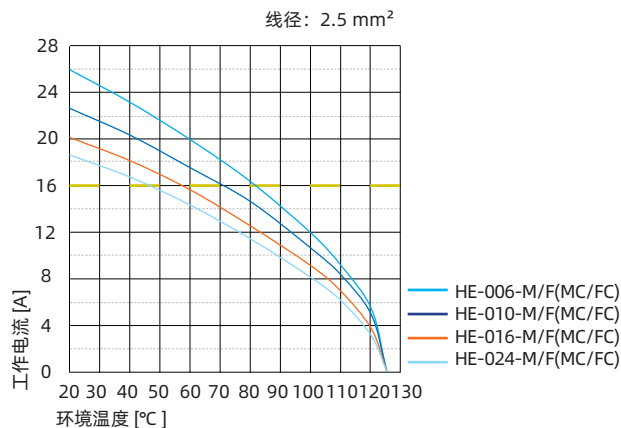
## HE 系列 常规型插芯

## 技术参数

规范 / 认证	
规范	DIN EN 60 664 DIN EN 61 984
认证	
插芯	
接插件针数	6,10,16,24,32(2X16),48(2X24)+PE
按照 EN 61 984 的电气数据	
- 额定电流	16A
- 额定电压	500V
- 额定脉冲电压	6kV
- 污染程度	3
- 污染程度 2 时的参数	16A 400/690V 6kV 2
依据 UL/CSA 额定电压	600V
绝缘电阻	$\geq 10^{10}\Omega$
材料	聚碳酸酯
工作温度范围	-40°C ...+125°C
依据 UL94 的阻燃等级	V0
可拔插次数	$\geq 500$
插针	
材料	铜合金
表面处理	镀金
	镀银
接触电阻	$\leq 1\text{m}\Omega$
螺钉连接	
- 导线规格	0.75-2.5mm <sup>2</sup>
- AWG	18-14
- 拧紧 / 检测力矩	0.5Nm
- 剥线长度	7.0mm
冷压连接	
- 导线规格	0.14-4.0mm <sup>2</sup>
- AWG	26-12
- 剥线长度	7.5mm
弹片连接	
- 导线规格	0.14-2.5mm <sup>2</sup>
- AWG	26-14
- 剥线长度	7-9mm
弹片连接 (快接)	
- 导线规格	0.5-2.5mm <sup>2</sup>
- AWG	20-14
- 剥线长度	9-10mm
- 接触电阻	$\leq 3\text{m}\Omega$

## 电流负载能力

电流负载能力所受的限制主要来自包含接插针的接插体可承受的最大温度  
测试和控制过程依据 DIN EN 60512-5



HE-006 常规型插芯

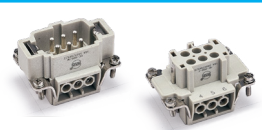
500V 16A 6+ 



插芯

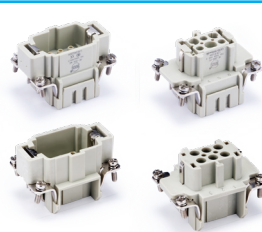
外壳尺寸: 匹配 6B 外壳, 详情请参考第 15-25~15-38.2 页.

螺丝连接



插芯	型号	订货号
公	HE-006-M	122 006 011 0001
母	HE-006-F	122 006 021 0001

冷压连接 冷压针需另外订购



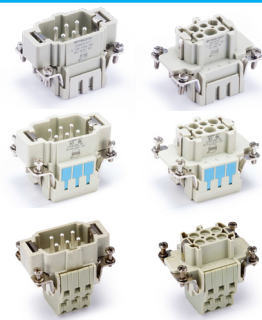
插芯	型号	订货号
公	HE-006-MC <sup>1)</sup>	122 006 010 0001
母	HE-006-FC <sup>1)</sup>	122 006 020 0001

1). 可搭配 PCB 适配器, 详情请参考第 P14-04~14-05 页。

公	HE-006-MC/N <sup>2)</sup>	122 006 010 0101
母	HE-006-FC/N <sup>2)</sup>	122 006 020 0101

2). 适用加强型 III 16A 冷压针 (E 型针<sup>”</sup> /N<sup>”</sup>) 详情请参考第 P13-04 页。

弹片连接, 弹片结构特征详见 P00-14



插芯	型号	订货号
公	HE-006-MS	122 006 012 0001
母	HE-006-FS	122 006 022 0001

公	HE-006-MS B	122 006 012 0101
母	HE-006-FS B	122 006 022 0101

双弹片连接 (一针双接线) 仅匹配高结构外壳

公	HE-006-MSS	122 006 012 0201
母	HE-006-FSS	122 006 022 0201

冷压针

16A 冷压针

接触电阻≤1mΩ  
镀银



镀金



更多 16A 冷压针详情参见第 13-04 页.

工具

冷压钳



退针器



公	订货号	母	订货号
CESM-0.37	101 019 110 0301	CESF-0.37	101 019 120 0301
CESM-0.50	101 019 110 0401	CESF-0.50	101 019 120 0401
CESM-0.75	101 019 110 0601	CESF-0.75	101 019 120 0601
CESM-1.0	101 019 110 0801	CESF-1.0	101 019 120 0801
CESM-1.5	101 019 110 0901	CESF-1.5	101 019 120 0901
CESM-2.5	101 019 110 1001	CESF-2.5	101 019 120 1001
CESM-3.0	101 019 110 1101	CESF-3.0	101 019 120 1101
CESM-4.0	101 019 110 1201	CESF-4.0	101 019 120 1201
CEGM-0.37	101 019 210 0301	CEGF-0.37	101 019 220 0301
CEGM-0.50	101 019 210 0401	CEGF-0.50	101 019 220 0401
CEGM-0.75	101 019 210 0601	CEGF-0.75	101 019 220 0601
CEGM-1.0	101 019 210 0801	CEGF-1.0	101 019 220 0801
CEGM-1.5	101 019 210 0901	CEGF-1.5	101 019 220 0901
CEGM-2.5	101 019 210 1001	CEGF-2.5	101 019 220 1001
CEGM-3.0	101 019 210 1101	CEGF-3.0	101 019 220 1101
CEGM-4.0	101 019 210 1201	CEGF-4.0	101 019 220 1201

压接线径	型号	订货号
0.14-4mm <sup>2</sup>	TL02G	198 001 001 0011

压接线径: 0.14-0.37mm<sup>2</sup> 请选择 TL02 冷压钳

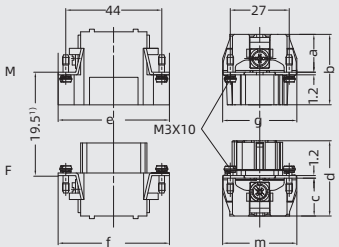
适用类型	型号	订货号
16A 冷压针	TL01	198 001 000 0002

更多工具详情请参见第 32-03~32-06 页

注意事项: 冷压压接的工具关系到产品的品质稳定性, 请选择我司认证的工具。

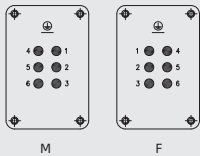
02-03 唯恩电气 WAIN ELECTRICAL

1) 接插体之间最大距离21mm

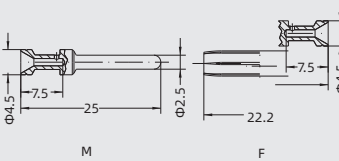
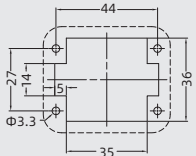


	a	b	e	g	c	d	f	m
M/F	16	32.4	51	34	16.8	34.5	50.5	34
MC/FC	18	33	51	34	18	35	50.5	34
MC/N / FC/N	18.3	34	51	34	19	36	51	34
MS/FS	18	33.3	51	34	18.2	35.4	50.5	34
MSS/FSS	34.5	49.5	50	34	33.4	50	50	34
MS B / FS B	19.5	34.7	51	34	19	36.5	51	34

接插针排序



面板安装开孔图



标示	线规	剥线长度
no groove	0.14-0.37 mm <sup>2</sup>	AWG 26-22 7.5mm
no groove	0.5 mm <sup>2</sup>	AWG 20 7.5mm
1 groove	0.75 mm <sup>2</sup>	AWG 18 7.5mm
1 groove	1 mm <sup>2</sup>	AWG 18 7.5mm
2 grooves	1.5 mm <sup>2</sup>	AWG 16 7.5mm
3 grooves	2.5 mm <sup>2</sup>	AWG 14 7.5mm
wide groove	3 mm <sup>2</sup>	AWG 12 7.5mm
no groove	4 mm <sup>2</sup>	AWG 12 7.5mm

当线规小于0.75mm<sup>2</sup>时, 建议使用辅助装针工具TL15.

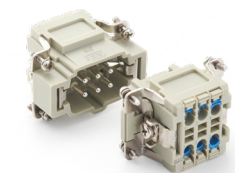
## HE-006 快接

500V 16A 6+ 

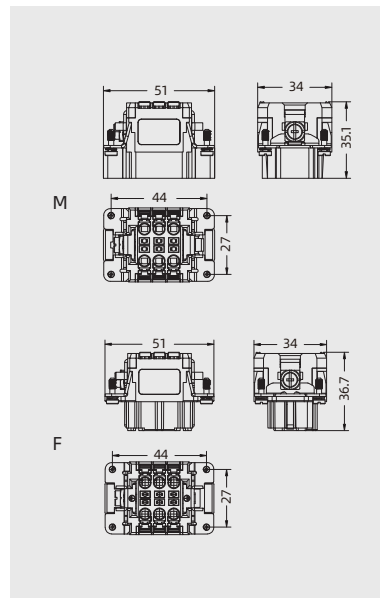
## 插芯

外壳尺寸: 匹配 6B 外壳, 详情请参考第 15-25~15-38.2 页.

## 弹片连接(快接)



插芯	型号	订货号
公	HE-006-MQ P	122 000 099 0500
母	HE-006-FQ P	122 000 099 0501



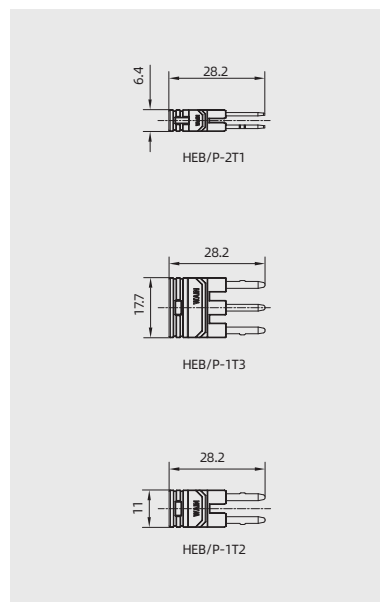
## 桥接模块



描述	型号	订货号
	HEB/P-2T1	198 002 007 0029

HEB/P-1T3 198 002 007 0028

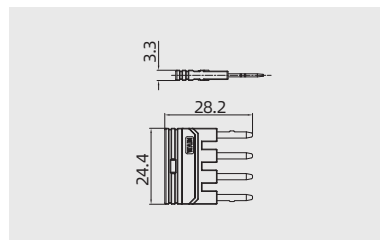
HEB/P-1T2 198 002 007 0027



## 桥接模块



描述	型号	订货号
	HEB/P-1T4	198 002 007 0033



HE-010 常规型插芯

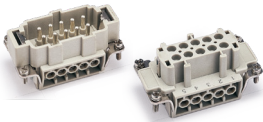
500V 16A 10+ 



插芯

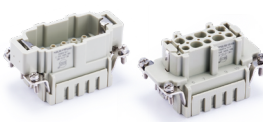
外壳尺寸：匹配 10B 外壳，详情请参考第 15-39~15-69 页。

螺丝连接



插芯	型号	订货号
公	HE-010-M	122 010 011 0001
母	HE-010-F	122 010 021 0001

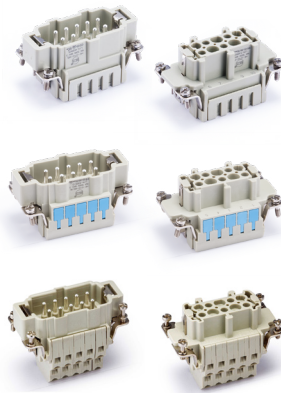
冷压连接 冷压针需另外订购



插芯	型号	订货号
公	HE-010-MC <sup>1)</sup>	122 010 010 0001
母	HE-010-FC <sup>1)</sup>	122 010 020 0001

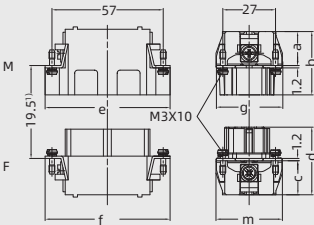
1). 可搭配 PCB 适配器，详情请参考第 P14-04~14-05 页。

弹片连接，弹片结构特征详见 P00-14



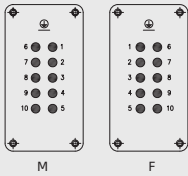
插芯	型号	订货号
公	HE-010-MS	122 010 012 0001
母	HE-010-FS	122 010 022 0001
公	HE-010-MS B	122 010 012 0101
母	HE-010-FS B	122 010 022 0101
双弹片连接（一针双接线） 仅匹配高结构外壳		
公	HE-010-MSS	122 010 012 0201
母	HE-010-FSS	122 010 022 0201

1)接插体之间最大距离21mm

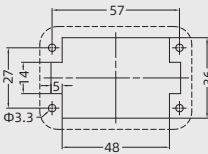


	a	b	e	g	c	d	f	m
M/F	16.5	32	64.5	34	16.8	34.2	64	34
MC/FC	18	33	64	34	17.5	35.2	64	34
MS/FS	18.5	33.5	64	34	18.5	35.6	64	34
MSS/FSS	34	49	64	34	33.5	49.5	63	34
MS B / FS B	19	34.5	64	34	18.6	36	64	34

接插针排序



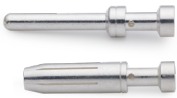
面板安装开孔图



冷压针

16A 冷压针

接触电阻≤1mΩ  
镀银



镀金



更多 16A 冷压针详情参见第 13-04 页。

工具

冷压钳



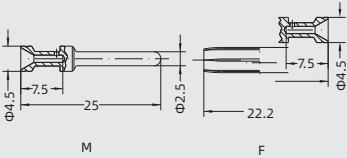
退针器



公	订货号	母	订货号
CESM-0.37	101 019 110 0301	CESF-0.37	101 019 120 0301
CESM-0.50	101 019 110 0401	CESF-0.50	101 019 120 0401
CESM-0.75	101 019 110 0601	CESF-0.75	101 019 120 0601
CESM-1.0	101 019 110 0801	CESF-1.0	101 019 120 0801
CESM-1.5	101 019 110 0901	CESF-1.5	101 019 120 0901
CESM-2.5	101 019 110 1001	CESF-2.5	101 019 120 1001
CESM-3.0	101 019 110 1101	CESF-3.0	101 019 120 1101
CESM-4.0	101 019 110 1201	CESF-4.0	101 019 120 1201
CEGM-0.37	101 019 210 0301	CEGF-0.37	101 019 220 0301
CEGM-0.50	101 019 210 0401	CEGF-0.50	101 019 220 0401
CEGM-0.75	101 019 210 0601	CEGF-0.75	101 019 220 0601
CEGM-1.0	101 019 210 0801	CEGF-1.0	101 019 220 0801
CEGM-1.5	101 019 210 0901	CEGF-1.5	101 019 220 0901
CEGM-2.5	101 019 210 1001	CEGF-2.5	101 019 220 1001
CEGM-3.0	101 019 210 1101	CEGF-3.0	101 019 220 1101
CEGM-4.0	101 019 210 1201	CEGF-4.0	101 019 220 1201

压接线径	型号	订货号
0.14-4mm <sup>2</sup>	TL02G	198 001 001 0011
压接线径：0.14-0.37mm <sup>2</sup> 请选择 TL02 冷压钳		
适用类型	型号	订货号
16A 冷压针	TL01	198 001 000 0002
更多工具详情请参见第 32-03~32-06 页		

注意事项：冷压压接的工具关系到产品的品质稳定性，请选择我司认证的工具。



标示	线规	剥线长度
no groove	0.14-0.37 mm <sup>2</sup>	AWG 26-22 7.5mm
no groove	0.5 mm <sup>2</sup>	AWG 20 7.5mm
1 groove	0.75 mm <sup>2</sup>	AWG 18 7.5mm
1 groove	1 mm <sup>2</sup>	AWG 18 7.5mm
2 grooves	1.5 mm <sup>2</sup>	AWG 16 7.5mm
3 grooves	2.5 mm <sup>2</sup>	AWG 14 7.5mm
wide groove	3 mm <sup>2</sup>	AWG 12 7.5mm
no groove	4 mm <sup>2</sup>	AWG 12 7.5mm

当线规小于0.75mm<sup>2</sup>时，建议使用辅助装针工具TL15。

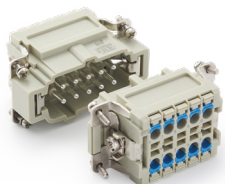
## HE-010 快接

500V 16A 10+ 

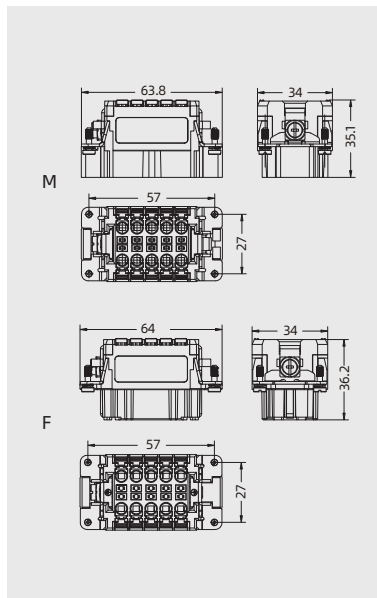
## 插芯

外壳尺寸：匹配 10B 外壳，详情请参考第 15-39~15-69 页。

## 弹片连接(快接)



插芯	型号	订货号
公	HE-010-MQ P	122 000 099 0502
母	HE-010-FQ P	122 000 099 0503



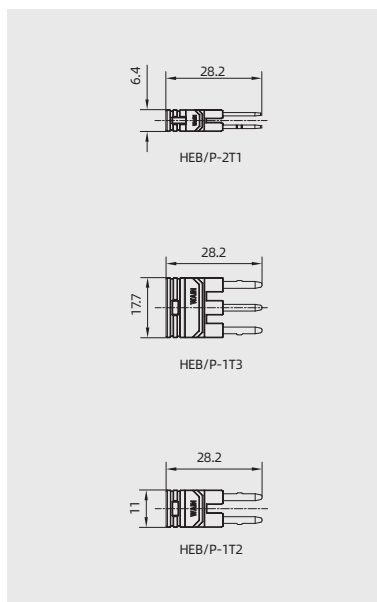
## 桥接模块



描述	型号	订货号
	HEB/P-2T1	198 002 007 0029

HEB/P-1T3 198 002 007 0028

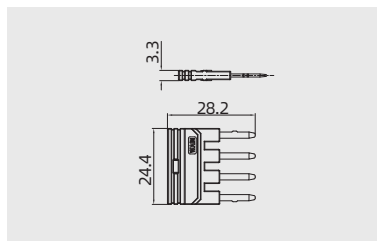
HEB/P-1T2 198 002 007 0027



## 桥接模块



描述	型号	订货号
	HEB/P-1T4	198 002 007 0033



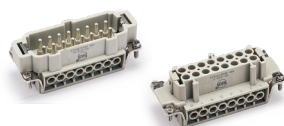
## HE-016 常规型插芯

500V 16A 16+ 

插芯

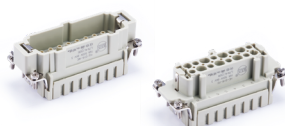
外壳尺寸: 匹配 16B 外壳, 详情请参考第 15-70~15-107.1 页.

### 螺丝连接



插芯	型号	订货号
公	HE-016-M	122 016 011 0001
母	HE-016-F	122 016 021 0001

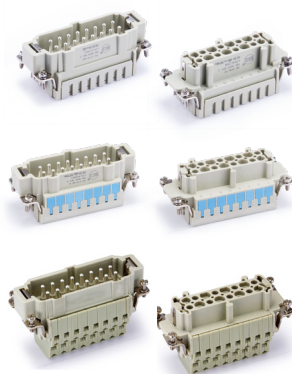
冷压连接 冷压针需另外订购



插芯	型号	订货号
公	HE-016-MC <sup>1)</sup>	122 016 010 0001
母	HE-016-FC <sup>1)</sup>	122 016 020 0001

1). 可搭配 PCB 适配器, 详情请参考第 P14-04~14-05 页。

弹片连接,弹片结构特征详见 P00-14



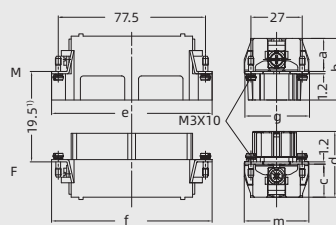
插芯	型号	订货号
公	HE-016-MS	122 016 012 0001
母	HE-016-FS	122 016 022 0001

公	HE-016-MS B	122 016 012 0101
母	HE-016-FS B	122 016 022 0101

双弹片连接 ( 一针双接线 ) 仅匹配高结构外壳

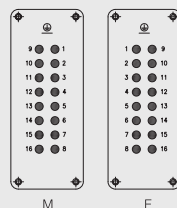
公	HE-016-MSS	122 016 012 0201
母	HE-016-FSS	122 016 022 0201

1)接插体之间最大距离21mm

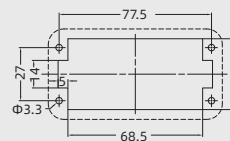


	a	b	e	g	c	d	f	m
M/F	17	32.5	84.2	34	17	34.5	84.2	33.5
MC/FC	18	33.5	84.5	34	18	35	84.5	34
MSS/FS	18	33.7	84.5	34	18.2	35.5	84.5	34
MSS/FSS	34.3	49	84.5	34	32.2	49	84.5	34
MS B / FS B	19.6	34.7	84.3	34	18.6	36	84.5	34

## 接插针排序



面板安装开孔图



## 冷压针

16A 冷压针

接触电阻 $\leq 1\text{m}\Omega$   
镀银



镀金



更多 16A 冷压针请详情参见第 13-04 页.

工具

## 冷压钳



## 退针器



公	订货号	母	订货号
CESM-0.37	101 019 110 0301	CESF-0.37	101 019 120 0301
CESM-0.50	101 019 110 0401	CESF-0.50	101 019 120 0401
CESM-0.75	101 019 110 0601	CESF-0.75	101 019 120 0601
CESM-1.0	101 019 110 0801	CESF-1.0	101 019 120 0801
CESM-1.5	101 019 110 0901	CESF-1.5	101 019 120 0901
CESM-2.5	101 019 110 1001	CESF-2.5	101 019 120 1001
CESM-3.0	101 019 110 1101	CESF-3.0	101 019 120 1101
CESM-4.0	101 019 110 1201	CESF-4.0	101 019 120 1201

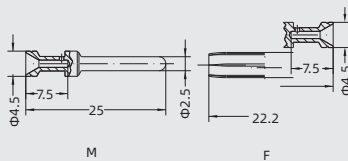
CEGM-0.37	101 019 210 0301	CEGF-0.37	101 019 220 0301
CEGM-0.50	101 019 210 0401	CEGF-0.50	101 019 220 0401
CEGM-0.75	101 019 210 0601	CEGF-0.75	101 019 220 0601
CEGM-1.0	101 019 210 0801	CEGF-1.0	101 019 220 0801
CEGM-1.5	101 019 210 0901	CEGF-1.5	101 019 220 0901
CEGM-2.5	101 019 210 1001	CEGF-2.5	101 019 220 1001
CEGM-3.0	101 019 210 1101	CEGF-3.0	101 019 220 1101
CEGM-4.0	101 019 210 1201	CEGF-4.0	101 019 220 1201

压接线径	型号	订货号
0.14-4mm <sup>2</sup>	TL02G	198 001 001 0011

压接线径: 0.14-0.37mm<sup>2</sup> 请选择 TL02 冷压钳

适用类型	型号	订货号
16A 冷压针	TL01	198 001 000 0002

更多工具详情请参见第 32-03~32-06 页



标示	线规		剥线长度
no groove	0.14-0.37 mm <sup>2</sup>	AWG 26-22	7.5mm
no groove	0.5 mm <sup>2</sup>	AWG 20	7.5mm
1 groove	0.75 mm <sup>2</sup>	AWG 18	7.5mm
1 groove	1 mm <sup>2</sup>	AWG 18	7.5mm
2 grooves	1.5 mm <sup>2</sup>	AWG 16	7.5mm
3 grooves	2.5 mm <sup>2</sup>	AWG 14	7.5mm
wide groove	3 mm <sup>2</sup>	AWG 12	7.5mm
no groove	4 mm <sup>2</sup>	AWG 12	7.5mm

当线规小于0.75mm<sup>2</sup>时, 建议使用辅助装针工具TL15.

注意事项：冷压压接的工具关系到产品的品质稳定性，请选择我司认证的工具。



HE-016 快接

500V 16A 16+ 




插芯

外壳尺寸: 匹配 16B 外壳, 详情请参考第 15-70~15-107.1 页.



弹片连接 (快接)

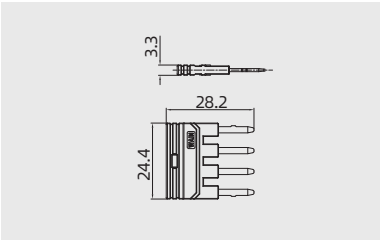
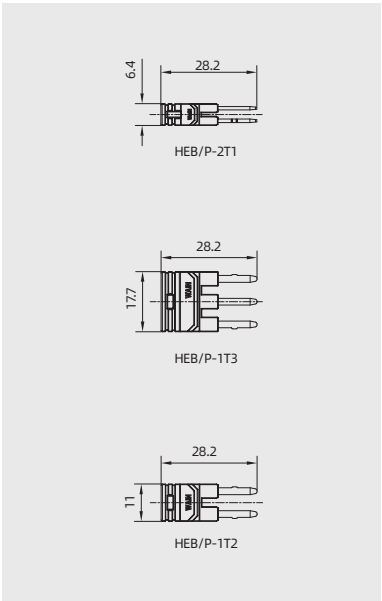
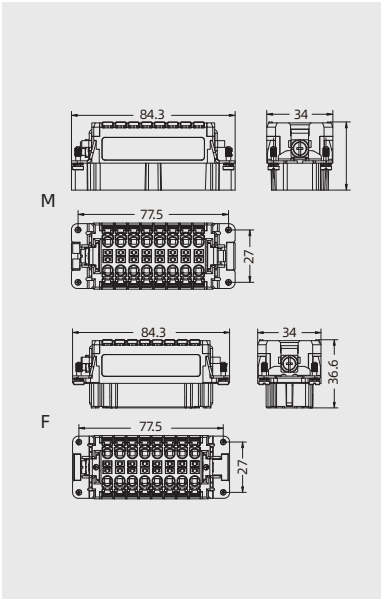
插芯	型号	订货号
公	HE-016-MQ P	122 000 099 0504
母	HE-016-FQ P	122 000 099 0505

桥接模块

描述	型号	订货号
	HEB/P-2T1	198 002 007 0029
	HEB/P-1T3	198 002 007 0028
	HEB/P-1T2	198 002 007 0027

桥接模块

描述	型号	订货号
 	HEB/P-1T4	198 002 007 0033





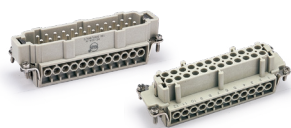
## HE-024 常规型插芯

500V 16A 24+ 

## 插芯

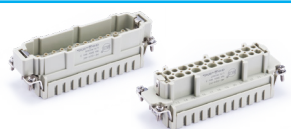
外壳尺寸: 匹配 24B 外壳, 详情请参考第 15-108~15-150 页.

## 螺丝连接



插芯	型号	订货号
公	HE-024-M	122 024 011 0001
母	HE-024-F	122 024 021 0001

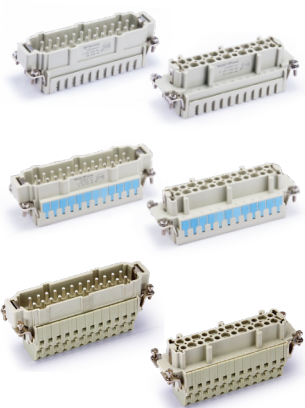
## 冷压连接 冷压针需另外订购



插芯	型号	订货号
公	HE-024-MC <sup>1)</sup>	122 024 010 0001
母	HE-024-FC <sup>1)</sup>	122 024 020 0001

1). 可搭配 PCB 适配器, 详情请参考第 P14-04-14-05 页.

## 弹片连接, 弹片结构特征详见 P00-14



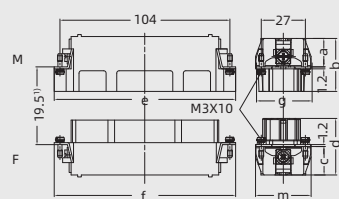
插芯	型号	订货号
公	HE-024-MS	122 024 012 0001
母	HE-024-FS	122 024 022 0001

公	HE-024-MS B	122 024 012 0101
母	HE-024-FS B	122 024 022 0101

双弹片连接 (一针双接线) 仅匹配高结构外壳

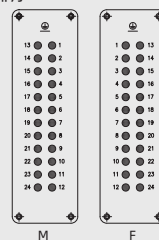
公	HE-024-MSS	122 024 012 0201
母	HE-024-FSS	122 024 022 0201

1) 接插体之间最大距离 21mm

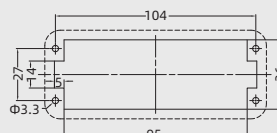


	a	b	e	g	c	d	f	m
M/F	17	32.5	111	33.5	17	34.5	111	33.5
MC/FC	18.3	33.5	111	34	18.3	35.5	111	34
MS/FS	18.5	33.6	111	34	18.5	35.6	111	34
MSS/FSS	34	49	110	34	32	49	110	34
MS B / FS B	19.6	34.7	111	34	19	36.2	111	34

## 接插针排序



## 面板安装开孔图



## 冷压针

## 16A 冷压针

接触电阻 ≤ 1mΩ

镀银



镀金



更多 16A 冷压针请详情参见第 13-04 页.

## 工具

## 冷压钳



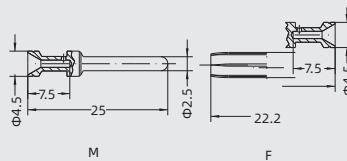
## 退针器



公	订货号	母	订货号
CESM-0.37	101 019 110 0301	CESF-0.37	101 019 120 0301
CESM-0.50	101 019 110 0401	CESF-0.50	101 019 120 0401
CESM-0.75	101 019 110 0601	CESF-0.75	101 019 120 0601
CESM-1.0	101 019 110 0801	CESF-1.0	101 019 120 0801
CESM-1.5	101 019 110 0901	CESF-1.5	101 019 120 0901
CESM-2.5	101 019 110 1001	CESF-2.5	101 019 120 1001
CESM-3.0	101 019 110 1101	CESF-3.0	101 019 120 1101
CESM-4.0	101 019 110 1201	CESF-4.0	101 019 120 1201
CEGM-0.37	101 019 210 0301	CEGF-0.37	101 019 220 0301
CEGM-0.50	101 019 210 0401	CEGF-0.50	101 019 220 0401
CEGM-0.75	101 019 210 0601	CEGF-0.75	101 019 220 0601
CEGM-1.0	101 019 210 0801	CEGF-1.0	101 019 220 0801
CEGM-1.5	101 019 210 0901	CEGF-1.5	101 019 220 0901
CEGM-2.5	101 019 210 1001	CEGF-2.5	101 019 220 1001
CEGM-3.0	101 019 210 1101	CEGF-3.0	101 019 220 1101
CEGM-4.0	101 019 210 1201	CEGF-4.0	101 019 220 1201

压接线径	型号	订货号
0.14-4mm <sup>2</sup>	TL02G	198 001 001 0011
压接线径: 0.14-0.37mm <sup>2</sup> 请选择 TL02 冷压钳		
适用类型	型号	订货号
16A 冷压针	TL01	198 001 000 0002

更多工具详情请参见第 32-03~32-06 页



标示	线规	剥线长度
no groove	0.14-0.37 mm <sup>2</sup>	AWG 26-22 7.5mm
no groove	0.5 mm <sup>2</sup>	AWG 20 7.5mm
1 groove	0.75 mm <sup>2</sup>	AWG 18 7.5mm
1 groove	1 mm <sup>2</sup>	AWG 18 7.5mm
2 grooves	1.5 mm <sup>2</sup>	AWG 16 7.5mm
3 grooves	2.5 mm <sup>2</sup>	AWG 14 7.5mm
wide groove	3 mm <sup>2</sup>	AWG 12 7.5mm
no groove	4 mm <sup>2</sup>	AWG 12 7.5mm

当线规小于 0.75mm<sup>2</sup> 时, 建议使用辅助装针工具 TL15.

注意事项: 冷压接的工具关系到产品的品质稳定性, 请选择我司认证的工具.

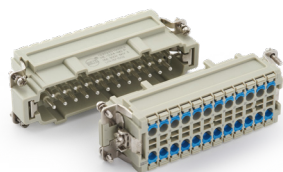
## HE-024 快接

500V 16A 24+ 

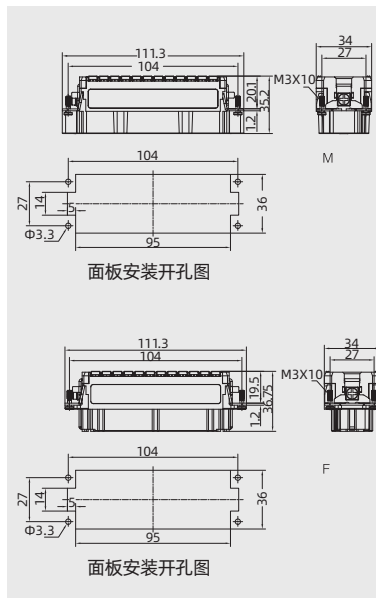
## 插芯

外壳尺寸: 匹配 24B 外壳, 详情请参考第 15-108~15-150 页.

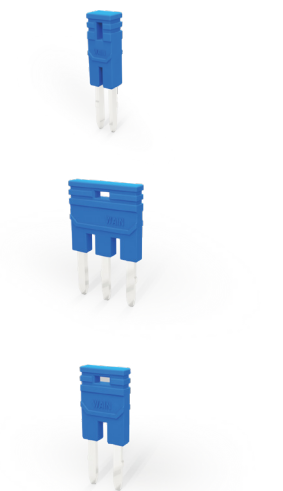
## 弹片连接(快接)



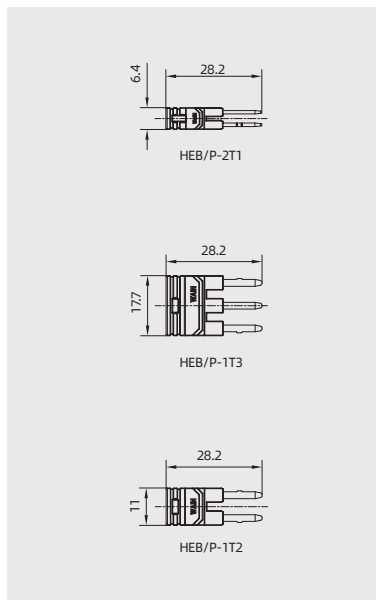
插芯	型号	订货号
公	HE-024-MQ P	122 024 010 0003
母	HE-024-FQ P	122 024 020 0003



## 桥接模块



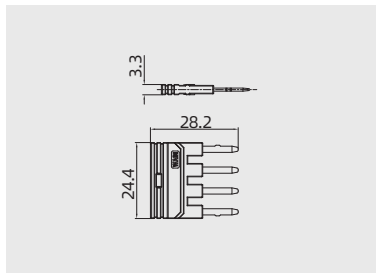
描述	型号	订货号
	HEB/P-2T1	198 002 007 0029
	HEB/P-1T3	198 002 007 0028
	HEB/P-1T2	198 002 007 0027



## 桥接模块



描述	型号	订货号
	HEB/P-1T4	198 002 007 0033



## HE-032 常规型插芯

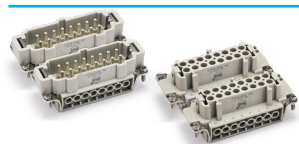
500V 16A 32+ 



插芯

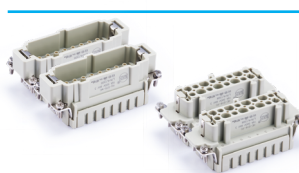
外壳尺寸: 匹配 32B 外壳, 详情请参考第 15-151~15-159 页.

### 螺丝连接



插芯 公	型号	订货号
母	HE-016-M	122 016 011 0001
	HE-016-M(17-32)	122 016 011 0002
	HE-016-F	122 016 021 0001
	HE-016-F(17-32)	122 016 021 0002

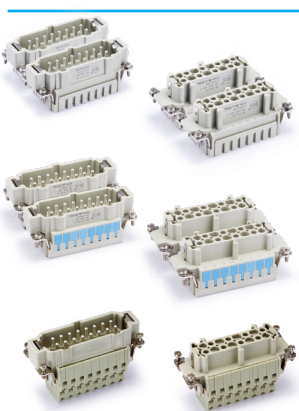
冷压连接 冷压针需另外订购



插芯	型号	订货号
公	HE-016-MC	122 016 010 0001
母	HE-016-MC(17-32) <sup>1)</sup>	122 016 010 0002
	HE-016-FC	122 016 020 0001
	HE-016-FC(17-32) <sup>1)</sup>	122 016 020 0002

1). 可搭配 PCB 适配器, 详情请参考第 P14-04~14-05 页。

弹片连接,弹片结构特征详见 P00-14

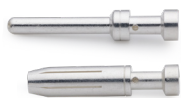


插芯	型号	订货号
公	HE-016-MS	122 016 012 0001
	HE-016-MS(17-32)	122 016 012 0002
母	HE-016-FS	122 016 022 0001
	HE-016-FS(17-32)	122 016 022 0002
公	HE-016-MS B	122 016 012 0101
	HE-016-MS B(17-32)	122 016 012 0102
母	HE-016-FS B	122 016 022 0101
	HE-016-FS B(17-32)	122 016 022 0102
双弹片连接 (一针双接线)	仅匹配高结构外壳	
公	HE-016-MSS	122 016 012 0201
	HE-016-MSS(17-32)	122 016 012 0202
母	HE-016-FSS	122 016 022 0201
	HE-016-FSS(17-32)	122 016 022 0202

## 冷压针

16A 冷压针

接触电阻 $\leq 1\text{m}\Omega$   
镀银



镀金



更多 16A 冷压针详情参见第 13-04 页。

工具

## 冷压钳

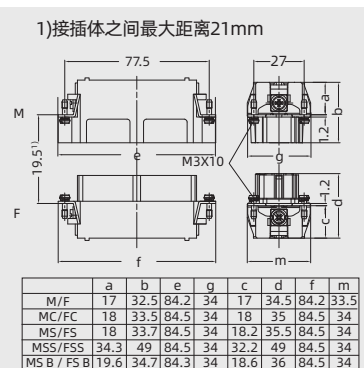


## 退针器

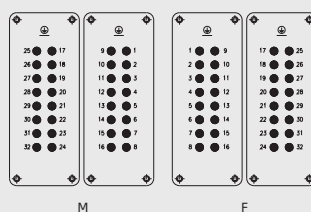


压接线径	型号	订货号
0.14-4mm <sup>2</sup>	TL02G	198 001 001 0011
压接线径: 0.14-0.37mm <sup>2</sup> 请选择 TL02 冷压钳		
适用类型	型号	订货号
16A 冷压针	TL01	198 001 000 0002

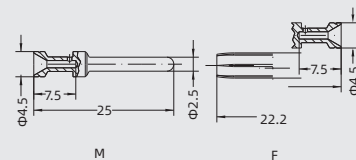
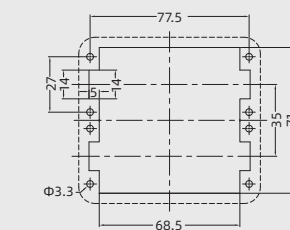
更多工具详情请参见第 32-03~32-06 页



## 接插针排序



面板安装开孔图



标示	线规		剥线长度
no groove	0.14-0.37 mm <sup>2</sup>	AWG 26-22	7.5mm
no groove	0.5 mm <sup>2</sup>	AWG 20	7.5mm
1 groove	0.75 mm <sup>2</sup>	AWG 18	7.5mm
1 groove	1 mm <sup>2</sup>	AWG 18	7.5mm
2 grooves	1.5 mm <sup>2</sup>	AWG 16	7.5mm
3 grooves	2.5 mm <sup>2</sup>	AWG 14	7.5mm
wide groove	3 mm <sup>2</sup>	AWG 12	7.5mm
no groove	4 mm <sup>2</sup>	AWG 12	7.5mm

当线规小于0.75mm<sup>2</sup>时, 建议使用辅助装针工具TL15.

**注意事项：**冷压压接的工具关系到产品的品质稳定性，请选择我司认证的工具。

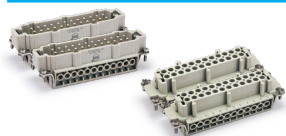
## HE-048 常规型插芯

500V 16A 48+ 

## 插芯

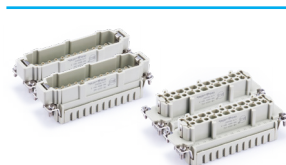
外壳尺寸: 匹配 488 外壳, 详情请参考第 15-160~15-162 页.

## 螺丝连接



插芯	型号	订货号
公	HE-024-M	122 024 011 0001
	HE-024-M(25-48) <sup>1)</sup>	122 024 011 0002
母	HE-024-F	122 024 021 0001
	HE-024-F(25-48)	122 024 021 0002

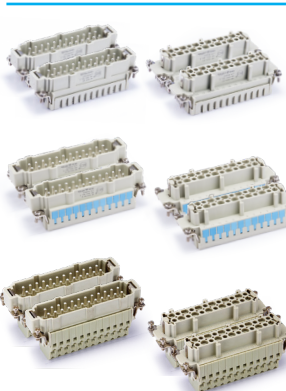
## 冷压连接 冷压针需另外订购



插芯	型号	订货号
公	HE-024-MC	122 024 010 0001
	HE-024-MC(25-48) <sup>1)</sup>	122 024 010 0002
母	HE-024-FC	122 024 020 0001
	HE-024-FC(25-48) <sup>1)</sup>	122 024 020 0002

<sup>1)</sup>. 可搭配 PCB 适配器, 详情请参考第 P14-04~14-05 页.

## 弹片连接, 弹片结构特征详见 P00-14



插芯	型号	订货号
公	HE-024-MS	122 024 012 0001
	HE-024-MS(25-48)	122 024 012 0002
母	HE-024-FS	122 024 022 0001
	HE-024-FS(25-48)	122 024 022 0002
公	HE-024-MS B	122 024 012 0101
	HE-024-MS B(25-48)	122 024 012 0102
母	HE-024-FS B	122 024 022 0101
	HE-024-FS B(25-48)	122 024 022 0102

双弹片连接 (一针双接线) 仅匹配高结构外壳

插芯	型号	订货号
公	HE-024-MSS	122 024 012 0201
	HE-024-MSS(25-48)	122 024 012 0202
母	HE-024-FSS	122 024 022 0201
	HE-024-FSS(25-48)	122 024 022 0202

## 冷压针

## 16A 冷压针

接触电阻≤1mΩ  
镀银

镀金



更多 16A 冷压针请详情参见第 13-04 页.

## 工具

## 冷压钳



## 退针器



公	订货号	母	订货号
CESM-0.37	101 019 110 0301	CESF-0.37	101 019 120 0301
CESM-0.50	101 019 110 0401	CESF-0.50	101 019 120 0401
CESM-0.75	101 019 110 0601	CESF-0.75	101 019 120 0601
CESM-1.0	101 019 110 0801	CESF-1.0	101 019 120 0801
CESM-1.5	101 019 110 0901	CESF-1.5	101 019 120 0901
CESM-2.5	101 019 110 1001	CESF-2.5	101 019 120 1001
CESM-3.0	101 019 110 1101	CESF-3.0	101 019 120 1101
CESM-4.0	101 019 110 1201	CESF-4.0	101 019 120 1201

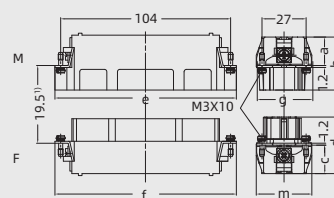
公	订货号	母	订货号
CEGM-0.37	101 019 210 0301	CEGF-0.37	101 019 220 0301
CEGM-0.50	101 019 210 0401	CEGF-0.50	101 019 220 0401
CEGM-0.75	101 019 210 0601	CEGF-0.75	101 019 220 0601
CEGM-1.0	101 019 210 0801	CEGF-1.0	101 019 220 0801
CEGM-1.5	101 019 210 0901	CEGF-1.5	101 019 220 0901
CEGM-2.5	101 019 210 1001	CEGF-2.5	101 019 220 1001
CEGM-3.0	101 019 210 1101	CEGF-3.0	101 019 220 1101
CEGM-4.0	101 019 210 1201	CEGF-4.0	101 019 220 1201

压接线径	型号	订货号
0.14-4mm <sup>2</sup>	TL02G	198 001 001 0011
压接线径: 0.14-0.37mm <sup>2</sup> 请选择 TL02 冷压钳		
适用类型	型号	订货号
16A 冷压针	TL01	198 001 000 0002

更多工具详情请参见第 32-03~32-06 页

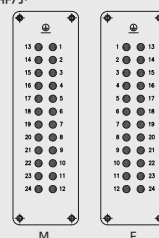
注意事项: 冷压压接的工具关系到产品的品质稳定性, 请选择我司认证的工具.

1) 接插体之间最大距离21mm

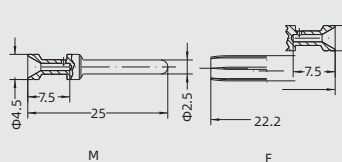
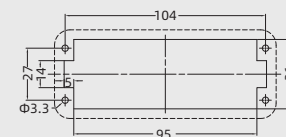


	a	b	e	g	c	d	f	m
M/F	17	32.5	111	33.5	17	34.5	111	33.5
MC/FC	18.3	33.5	111	34	18.3	35.5	111	34
MS/FS	18.5	33.6	111	34	18.5	35.6	111	34
MSS/FSS	34	49	110	34	32	49	110	34
MS B / FS B	19.6	34.7	111	34	19	36.2	111	34

## 接插针排序



## 面板安装开孔图

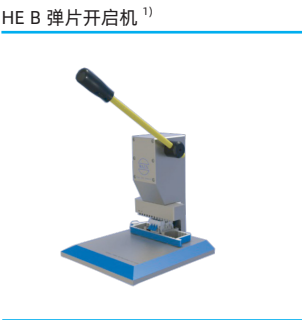


标示	线规	剥线长度
no groove	0.14-0.37 mm <sup>2</sup>	AWG 26-22 7.5mm
no groove	0.5 mm <sup>2</sup>	AWG 20 7.5mm
1 groove	0.75 mm <sup>2</sup>	AWG 18 7.5mm
1 groove	1 mm <sup>2</sup>	AWG 18 7.5mm
2 grooves	1.5 mm <sup>2</sup>	AWG 16 7.5mm
3 grooves	2.5 mm <sup>2</sup>	AWG 14 7.5mm
wide groove	3 mm <sup>2</sup>	AWG 12 7.5mm
no groove	4 mm <sup>2</sup>	AWG 12 7.5mm

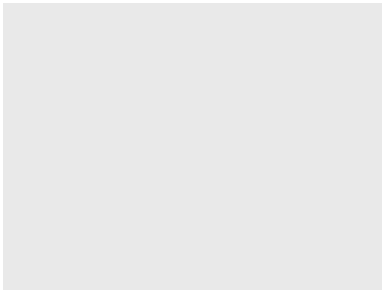
当线规小于0.75mm<sup>2</sup>时, 建议使用辅助装针工具TL15.

HE 推压弹片工具

工具



描述	型号	订货号
适用所有 HE B 弹片插芯	SOM01	198 001 003 0008



1) 可一次性将插体的所有弹片窗口打开，适合大批量装配使用，大大提高了现场接线效率。



