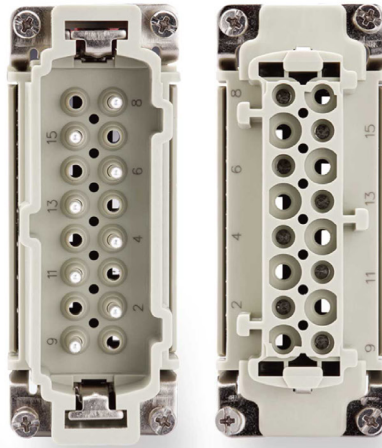


## HVES 系列

高电压型连接器 (弹片型)



HVES

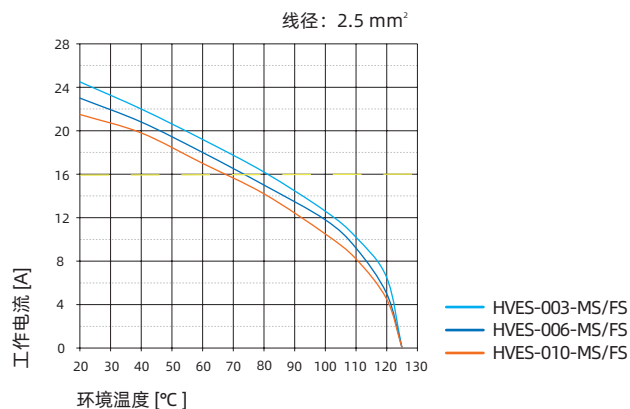
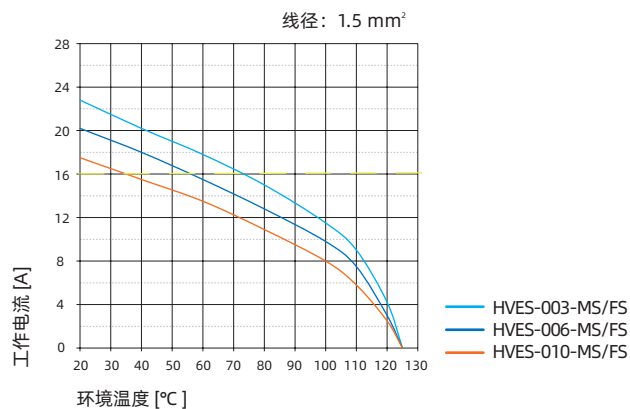
## HVES 高电压型插芯

## 技术参数

规范 / 认证	
规范	DIN EN 60 664 DIN EN 61 984
认证	
插芯	
接插件针数	3,6,10,12,20+PE
按照 DIN EN 61984 的电气数据	
- 额定电流	16A
- 额定电压	830V
- 额定脉冲电压	8kV
- 污染程度	3
- 当污染程度 2 时的参数	16A 1000V 8kV 2
- 或	16A 720V/1250V 8kV 2
- 保险加长针	16A 500V 6kV 3
依据 UL/CSA 额定电压	600V
保险延迟针	250V
绝缘电阻	$\geq 10^{10}\Omega$
材料	聚碳酸酯
工作温度范围	-40°C ... +125°C
依据 UL94 的阻燃等级	V0
可拔插次数	$\geq 500$
插针	
材料	铜合金
表面处理	镀银
接触电阻	$\leq 3\text{m}\Omega$
弹片连接	
- 导线规格	0.14-2.5mm <sup>2</sup>
- AWG	26-14
- 剥线长度	7-9mm

## 电流负载能力

电流负载能力所受的限制主要来自包含接插针的接插体可承受的最大温度  
测试和控制过程依据 DIN EN 60512-5



## HVE-003 高电压型插芯

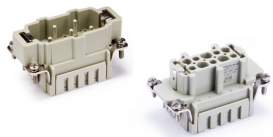
830V 16A 3+2+⊕



## 插芯

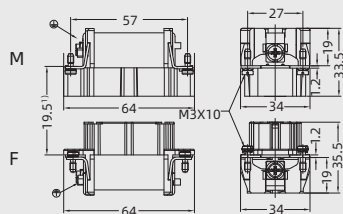
外壳尺寸: 匹配 10B 外壳, 详情请参考第 15-39~15-69 页.

弹片连接, 弹片结构特征详见 P00-14

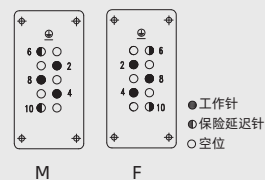


插芯	型号	订货号
公	HVE-003-MS	124 003 012 0001
母	HVE-003-FS	124 003 022 0001

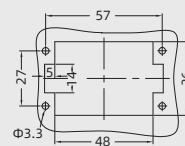
1) 接插体之间最大距离21mm



接插针排序



面板安装开孔图



# HVE-006 高电压型插芯

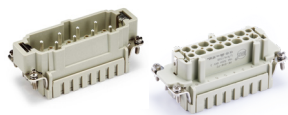
830V 16A 6+2+



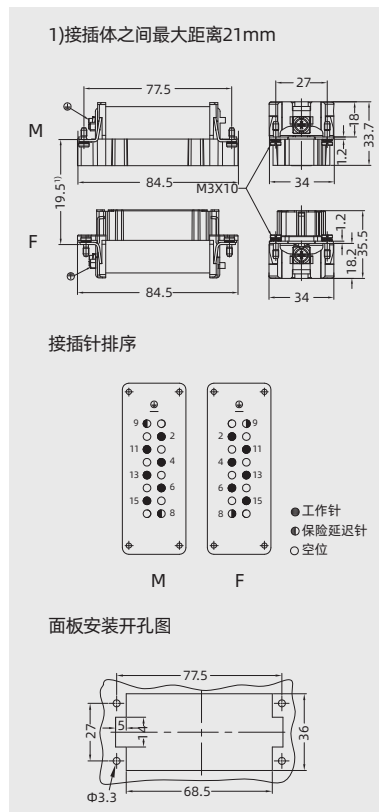
## 插芯

外壳尺寸: 匹配 16B 外壳, 详情请参考第 15-70~15-107.1 页.

弹片连接, 弹片结构特征详见 P00-14



插芯	型号	订货号
公	HVE-006-MS	124 006 012 0001
母	HVE-006-FS	124 006 022 0001



## HVE-010 高电压型插芯

830V 16A 10+2+ 

## 插芯

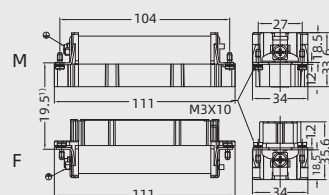
外壳尺寸：匹配 24B 外壳，详情请参考第 15-108~15-150 页。

弹片连接，弹片结构特征详见 P00-14

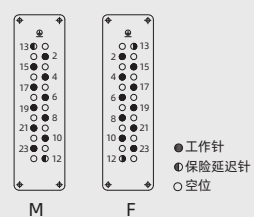


插芯	型号	订货号
公	HVE-010-MS	124 010 012 0001
母	HVE-010-FS	124 010 022 0001

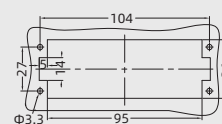
1) 接插体之间最大距离21mm



接插针排序



面板安装开孔图





## HVE-020 高电压型插芯

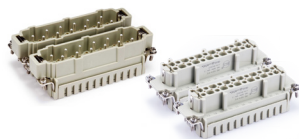
830V 16A 20+4+ 

EEL

## 插芯

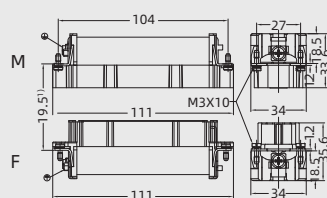
外壳尺寸：匹配 48B 外壳，详情请参考第 15-160~15-162 页。

弹片连接，弹片结构特征详见 P00-14

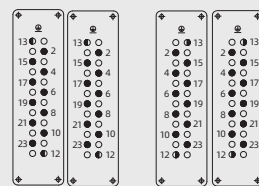


插芯	型号	订货号
公	HVE-010-MS	124 010 012 0001
	HVE-010-MS(11-20)	124 010 012 0002
母	HVE-010-FS	124 010 022 0001
	HVE-010-FS(11-20)	124 010 022 0002

1) 接插体之间最大距离21mm



接插针排序



M

F

- 工作针
- 保险延迟针
- 空位

面板安装开孔图

