



HR23-BKP-SE-OD2.7 使用说明书

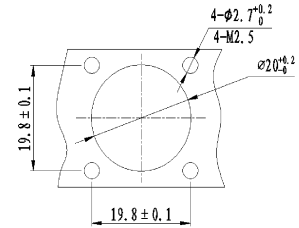
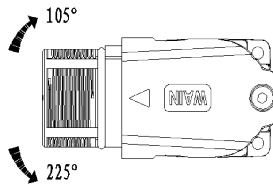
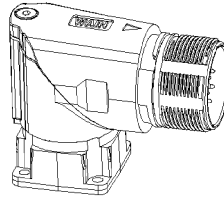
HR23-BKP-SE-OD2.7 Operating Instruction

--HR23-BKP-SE-OD2.7--

1. 快速简易安装，无须特殊安装工具；
2. 弯角部位为R角，不会刮扯电缆线；
3. 一款外壳，可匹配多种插芯，可选择范围广；
4. M23螺纹锁紧，板前安装，90°出线；
5. 安装固定后，角度可旋转范围达330°；

--技术参数 Technical Parameters--

| | |
|--------|-------------|
| 材料 | 锌合金 |
| 表面处理 | 镀镍 |
| 密封元件 | FPM |
| 工作温度范围 | -40℃……+115℃ |
| 防护等级 | IP67 |
| 外径尺寸 | 26mm |



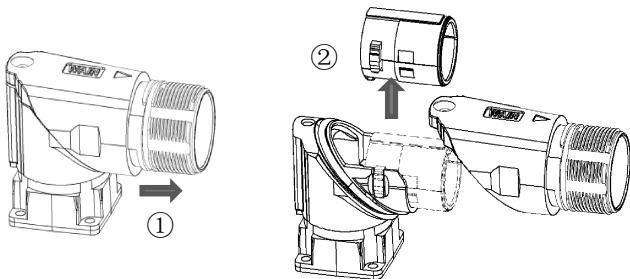
面板开孔尺寸图

HR23-BKP-SE-OD2.7 安装使用说明

Assembly instructions of HR23-BKP-SE-OD2.7

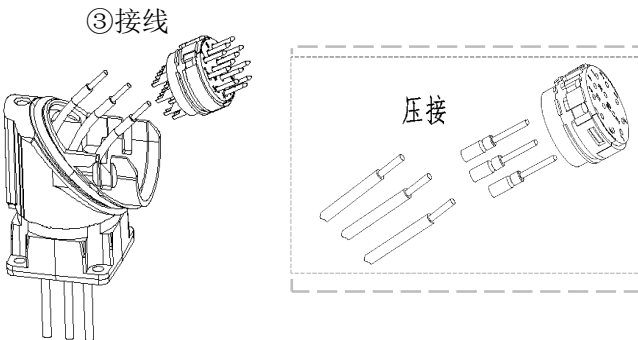
--安装步骤 Assembly--

1: 横向拉出上盖，取出内部插芯固定件



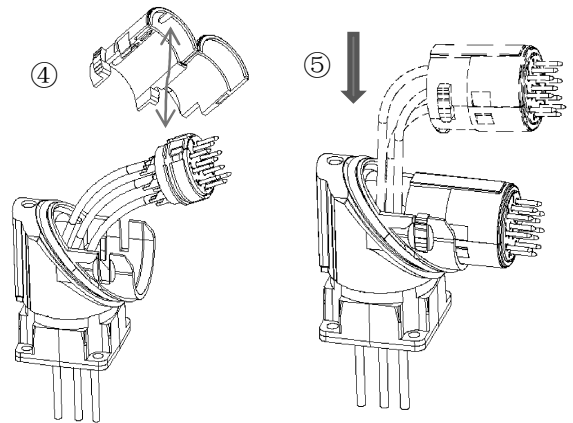
2: 芯子接线

- a. 电缆线穿过固定底座。
- b. 剥除导线绝缘皮、将其焊接在芯子的插针上。

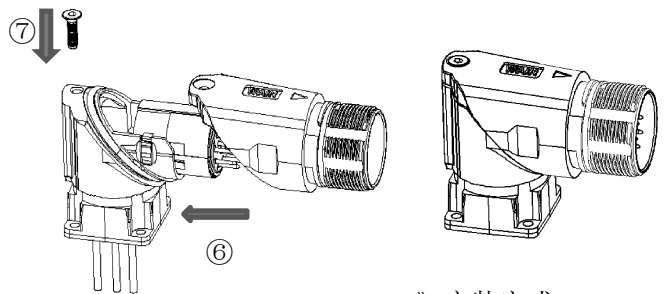


3: 安装插芯固定件

- a. 将翻开的固定件与插芯扣合在一起；注意芯子的定位缺口与固定件的定位凸点对齐。
- b. 将装好芯子的固定件插入底座的插槽。



4: 锁紧上盖，安装完成。



》安装完成